



L'APPAREIL FIXE

PRECAUTIONS A PRENDRE

- L'appareil sera gênant les **DEUX PREMIERS JOURS**, ensuite on s'y habitue.
- Les dents vont commencer à s'aligner, et vont être **sensibles** lors de la mastication.
- Il est possible de prendre un **médicament antalgique** en prévention de la douleur.



N'OUBLIEZ PAS....

Pour réussir le traitement, il faut :

- EVITER** de casser l'appareil
- Une **BONNE HYGIENE** dentaire
- Une **BONNE COOPERATION** de votre part

N'hésitez pas à consulter nos fiches-conseil...

Cabinet d'Orthodontie Drs GHAZI, CASTELBOU & LUX
241, Bld Blaise Doumerc
82000 MONTAUBAN
05 63 20 45 28



Conception www.labo.fr



L'APPAREIL FIXE

DES PRECAUTIONS à PRENDRE

Pour éviter que **l'appareil ne se casse**,
... ou que **les plots ne se décollent**

Pour **faire cesser la douleur**,
en attendant de nous consulter

1

EVITER de manger les
aliments **TROP DURS** et
TROP COLLANTS

Carottes crues non rapées,
bonbons durs et collants,
noisettes, cacahuètes, caramels,
nougat, etc.



2

NE PAS CROQUER les fruits
sur les **dents antérieures...**

Coupez-les en morceaux et
manger sur les **dents postérieures.**



3

EVITER de mastiquer, de
porter **LES STYLOS** à la
bouche



4

Si un **fil ou braket** vous
pique ou vous **blesse...**

Collez dessus un morceau de
cire siliconée de protection
ou posez une **compresse**
roulée, pour vous protéger la
joue ou la langue, en attend-
ant de **venir consulter.**



5

En cas de **blessure**, diffé-
rents **produits** sont utilisables...

- > Bains de bouche
- > Pâtes gingivales

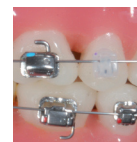
(sans ordonnance dans les pharmacies)



6

Si un **plot** ou une **bague** se
décolle...

- > le/la conserver et nous
contacter au plus tôt au :



05 63 20 45 28

N'hésitez pas à consulter nos fiches-conseil...